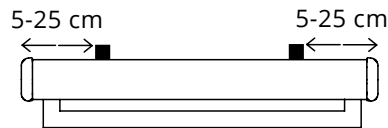


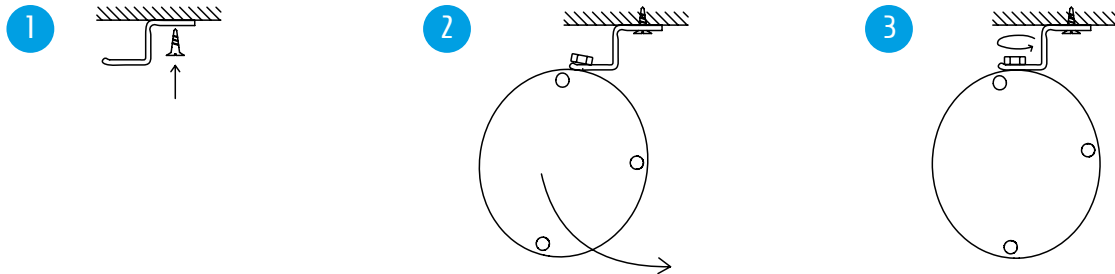
# LITE MANUAL SCREEN (LMS)

OPERATION GUIDE/BRUKSANVISNING/GEBRAUCHSANWEISUNG/GEbruIKSAANWIJZING/KÄYTTÖOHJEET

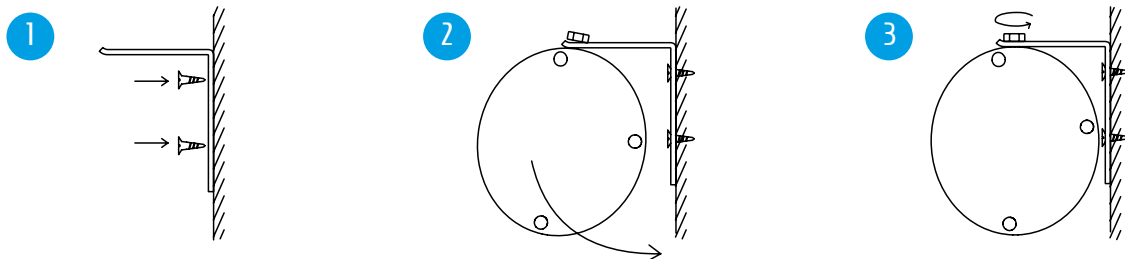
## MOUNTING / MONTERING / MONTAGE / MONTAGE / ASENNUS



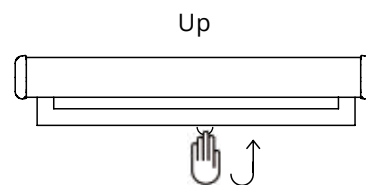
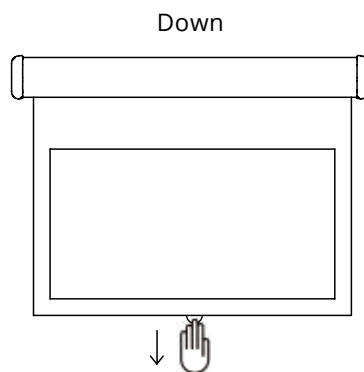
## CEILING / TAK / DACH / PLAFOND / KATTO



## WALL / VÄGG / WAND / MUUR / SEINÄ



## USE / ANVÄNDANDE / ANWENDEN / HET GEBRUIK / KÄYTTÖ



**(ENG)** Pull down and then retract with control.  
**(SV)** Drag ned duken och återför den kontrollerat.  
**(DE)** Herunter ziehen und wieder kontrolliert einrasten.  
**(NL)** Trek het scherm naar beneden en laat het voorzichtig oprollen.  
**(FIN)** Vedä kangas alas ja palauta se hallitusti.

## VIDEO INSTRUCTIONS



1. Mount in Ceiling.



2. Mount on wall.