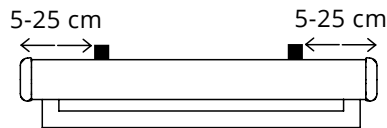


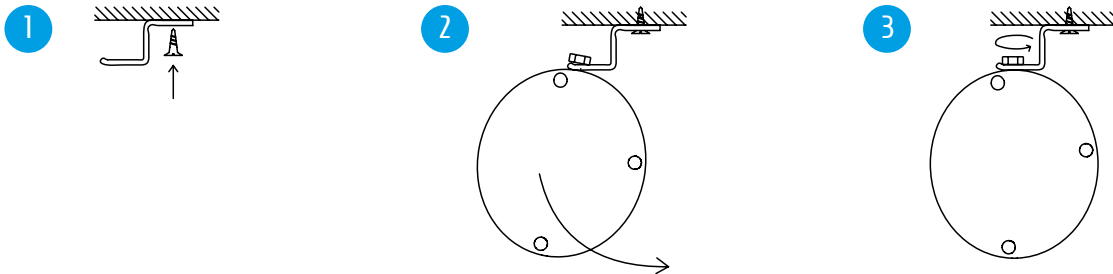
# LITE MANUAL SCREEN (LMS)

OPERATION GUIDE/BRUKSANVISNING/GEBRAUCHSANWEISUNG/GEbruiksaanwijzing/KÄYTTÖOHJEET

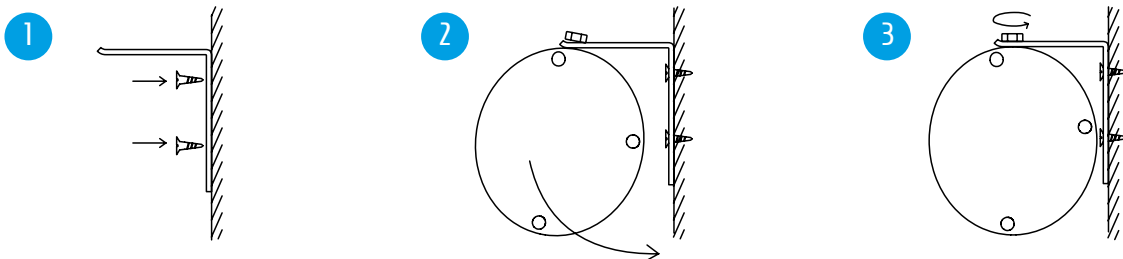
## MOUNTING / MONTERING / MONTAGE / MONTAGE / ASENNUS



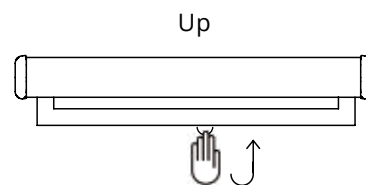
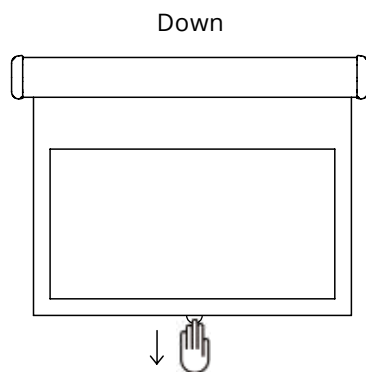
## CEILING / TAK / DACH / PLAFOND / KATTO



## WALL / VÄGG / WAND / MUUR / SEINÄ



## USE / ANVÄNDANDE / ANWENDEN / HET GEBRUIK / KÄYTTÖ



(ENG) Pull down and then retract with control.  
(SV) Drag ned duken och återför den kontrollerat.  
(DE) Herunter ziehen und wieder kontrolliert einrasten.  
(NL) Trek het scherm naar beneden en laat het voorzichtig oprollen.  
(FIN) Vedä kangas alas ja palauta se hallitusti.

## VIDEO INSTRUCTIONS



1. Mount in Ceiling.



2. Mount on wall.