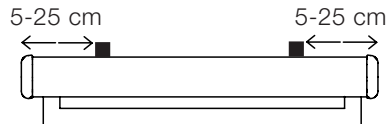


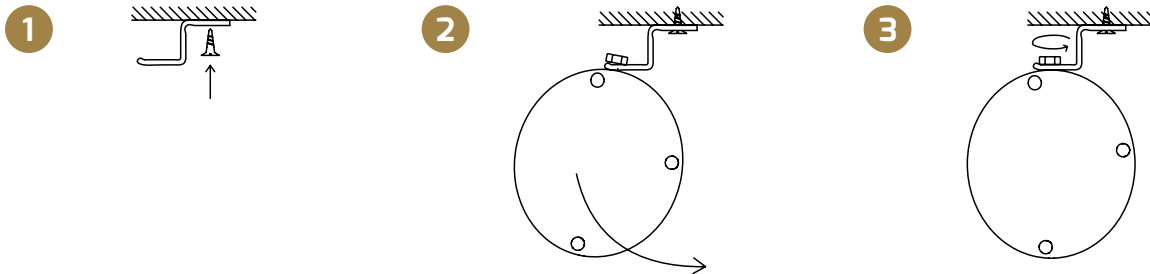
# MOTORDRIVEN ELEKTRISK FILMDUK (MEF)

## OPERATION GUIDE / BRUKSANVISNING

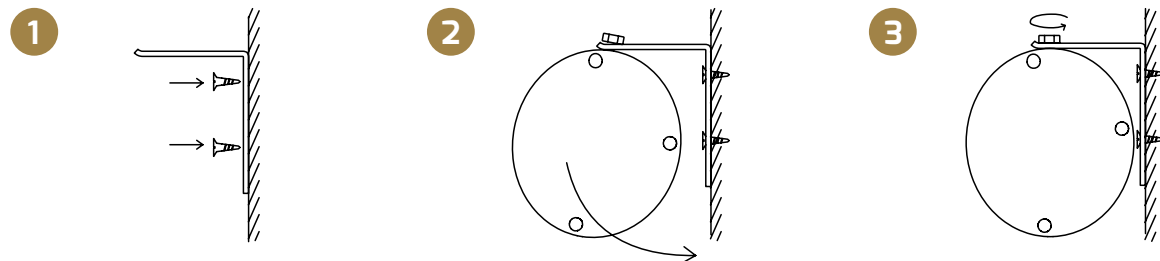
### MOUNTING / MONTERING



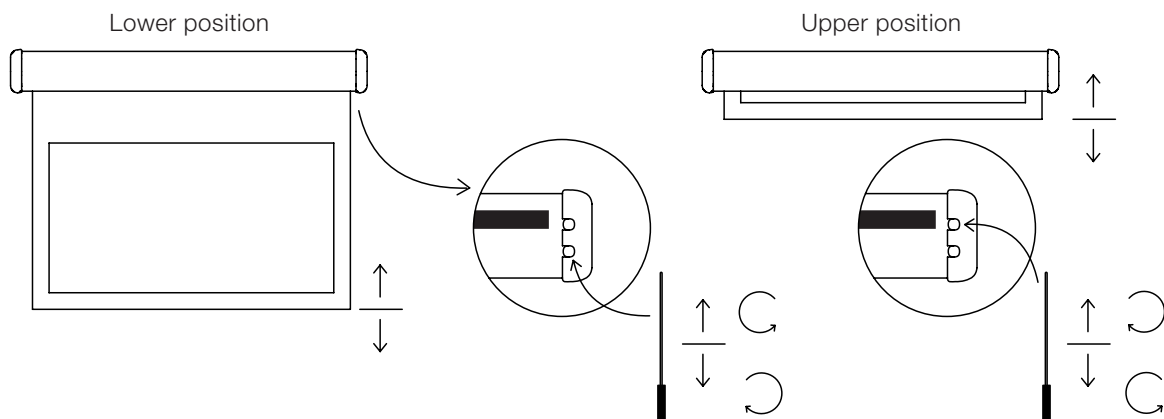
### CEILING / TAK



### WALL / VÄGG



### END POSITIONS / ÄNDLÄGE



# MOTORDRIVEN ELEKTRISK FILMDUK (MEF)

## OPERATION GUIDE / BRUKSANVISNING

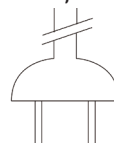
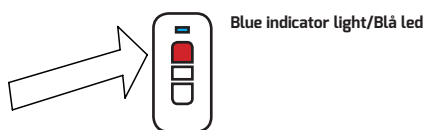
### ENTER PROGRAMMING MODE / GÅ IN I PROGRAMMERINGS LÄGET

ENG: The remote control is programmed and shall work at once. But if you by any reason need to do the programming again, follow these instructions!

SWE: Fjärrkontrollen är programmerad och skall fungera från start. Men om man av någon anledning behöver göra om programmeringen så följer ni instruktionerna här!

- 1** ENG: Press the UP button continuously.  
SWE: Håll nere UPP knappen kontinuerligt.

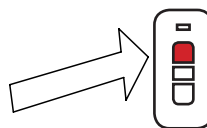
- 2** ENG: Keep the UP button pressed down, connect the 230 volt plug to power at the same time. You are in the programming mode when the indicator light lits continuously. You can release the button.  
SWE: Fortsätt att hålla UPP knappen nedtryckt. Anslut 230 volts kontakten till strömkällan samtidigt. Du är i programmeringsläget när led:en på fjärrkontrollen lyser kontinuerligt och du kan nu släppa knappen.



### PAIRING THE REMOTE / PARA IHOP FJÄRRKONTROLLEN

- 1** ENG: Enter Programming mode first.  
SWE: Gå in i Programmeringsläget först.

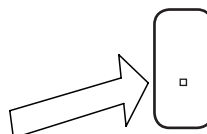
- 2** ENG: Press the UP button, the motor will buzz two times. You have now paired the motor and the remote control.  
SWE: Tryck UPP knappen, motorn signalerar med två buzz ljud. Du har nu parat motor och fjärrkontroll



### ERASE PROGRAMMING / RADERA PROGRAMERINGAR

- 1** ENG: Enter Programming mode first.  
SWE: Gå in i Programmeringsläget först.

- 2** ENG: Press something in the small hole on the back of the remote control, the motor will buzz two times. You have now deleted all programming.  
SWE: Tryck ned något i det lilla hålet på baksidan av fjärrkontrollen, motorn signalerar med två buzz ljud. Du har nu raderat alla programmeringar.



### CHANGE DIRECTION FOR UP & DOWN / BYT HÅLL FÖR UPP & NED

- 1** ENG: Enter Programming mode first.  
SWE: Gå in i Programmeringsläget först.

- 2** ENG: Press the DOWN button, the motor will buzz two times. You have now changed the direction for up and down buttons.  
SWE: Tryck NED knappen, motorn signalerar med två buzz ljud. Du har nu bytt håll för upp och ned knapparna.

