

KINGPIN PROJEKTORDUKAR OCH TILLBEHÖR

KATALOG

2026 2027



 **KINGPIN**
SCREENS

kingpinscreens.com

INNEHÅLL

Hej och välkomna till Kingpin Screens.

Vi är tillverkare av projektordukar och stativ och vi grundades 2004.

Vi på Kingpin Screens erbjuder högkvalitativa projektordukar och tillbehör för professionella installationer och hemmabi-lösningar.

Med fokus på design, funktionalitet och användarvänlighet skapar vi projektordukar som kombinerar teknik med estetik, för att ge en överlägsen tittarupplevelse. Våra produkter är noggrant utvecklade för att möta behoven hos både företag, skolor och privatpersoner, oavsett om det handlar om presentationer eller filmvisningar i hemmabion.

Vi erbjuder ett brett sortiment av dukar, från ramspända dukar till motordrivna och manuella dukar. Dessutom erbjuder vi en rad tillbehör för att säkerställa en smidig och enkel installation.

Vi har också ett stort sortiment med projektorstativ för både vägg och takmontering. För stora och små projektorer för montering nära tak eller om du behöver ha ned de långt från taket.

Med vår kundsupport och produktkvalitet strävar vi efter att ge våra kunder en lösning som är både pålitlig och hållbar. Oavsett om du letar efter en enkel lösning för ditt hem eller en avancerad projektion för professionella sammanhang, har Kingpin Screens en duk som uppfyller dina krav. Och finns duken inte i vårt standardsortiment så kan vi lösa det via specialtillverkning, hör med oss!

Kenneth Andersson
Kingpin Screens

Besök vår YouTube-kanal för att få mer information och inspiration när det gäller projektordukar.



HUR VÄLJER MAN PROJEKTORDUK?

EN KORT DUKSKOLA	Sid 4-7
VILKET FORMAT SKALL MAN HA?	Sid 8
TANKAR OM BILDSTORLEK?	Sid 9

MOTORDRIVNA PROJEKTORDUKAR

CROWN ELECTRIC SCREEN	Sid 12
BLACKLINE ELECTRIC SCREEN	Sid 13
ELLIPSE ELECTRIC SCREEN, Offentlig	Sid 14
ELLIPSE ELECTRIC SCREEN, Hemma	Sid 15
ALPHA ELECTRIC SCREEN	Sid 16
MOTORISERAD ELEKTRISK FILMDUK	Sid 17
INCEILING ELECTRIC SCREEN	Sid 18
BIG SIZE SCREEN	Sid 19

Sid 10-11

RAMSPÄNDA PROJEKTORDUKAR

VELVET FRAME SCREEN	Sid 22
SHORT THROW FRAME SCREEN	Sid 23
DESIGN FRAMELESS SCREEN	Sid 24
QUICK FLEX SCREEN	Sid 25
FOLDABLE FRAME SCREEN	Sid 26-27

Sid 20-21

MANUELLA PROJEKTORDUKAR

LITE MANUAL SCREEN	Sid 30
PULL UP SCREEN	Sid 31
TRIPOD SCREEN	Sid 32
TABLETOP PROJECTION SCREEN	Sid 33

Sid 28-29

PROJEKTORSTATIV

PROFESSIONAL PROJECTOR MOUNT	Sid 36
VERTICAL PROJECTOR MOUNT, VÄGG	Sid 37
VERTICAL PROJECTOR MOUNT, TAK	Sid 38
EZ-UP TAKFÄSTE	Sid 39

Sid 34-35

ÖVRIGA TILLBEHÖR

REMOTE CONTROL SYSTEM, KP400A	Sid 42
AUTO TRIGGER RF, KP500A	Sid 43
SCREEN BRACKET	Sid 44
MER INFO OM VÅR YOUTUBEKANAL	Sid 45

Sid 40-41

IDUKSKOLA FÖR HEMMABIO

Att skaffa sig en hemmabioanläggning med projektor och filmduk är riktigt roligt! Däremot finns det många små beslut att ta, innan man sitter där i soffan och njuter av den lyxigt stora bilden. En del beslut är lätta medan andra är lite knepigare. Vi hoppas att denna guide skall svara på de flesta frågor som kan dyka upp gällande filmdukar.

ATT VÄLJA FORMAT

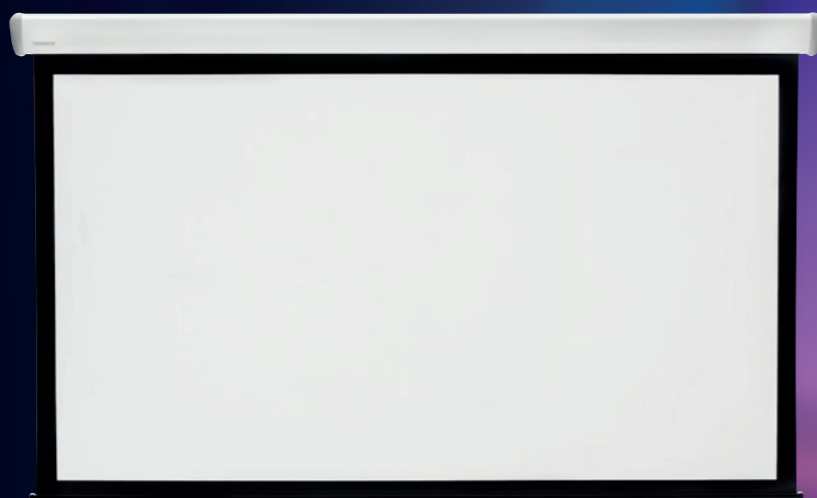
Hur skall man välja format?

Numera är det en rätt enkel sak, de flesta TV sändningar är i bredbild med 16:9-format (widescreen), det "gamla" traditionella 4:3-format (video) är utspelat. Enda frågan som riktiga cineaster kan ställa sig är om man skall satsa på 2,35:1, det "riktiga" bio-formatet, men tänk på att textremsan kan hamna utanför bildytan beroende på vilken källa du tittar på film ifrån!

De flesta som har projektor och filmduk hemma har också en TV, och - handen på hjärtat - nyheterna gör sig bäst på en vanlig TV. Däremot vill säkert de flesta titta på galor, sportsändningar och film på riktigt stor bild. Fundera igenom hur ert TV-tittande ser ut och vad som skulle kännas bra att se i större bild! Om svaret är film (utan text) och inget annat så känns formatet 2,35:1 givet. Men tittar ni mycket på TV och kanske spelar TV-spel, bör ni välja 16:9. För de flesta handlar hembio om 16:9-format. Enligt försäljningsstatistik för filmdukar för hemmabruk ligger fördelningen på ca 95/5 % med fördel för 16:9-formatet.

VARFÖR MASKNING?

De flesta tycker det är skönt med en svart bård runt bildytan, det ger en bra kontrast och markerar bilden starkt. Dessutom har den en kvalitetsförhöjande faktor! Man lurar ögat att kontrasten i bilden är högre än vad den är, upp till 30 % bättre kontrastupplevelse. Andra undrar varför skall man maska när man använder olika format hela tiden, en del i 16:9 och en annan i 2.35:1... För dessa finns möjligheten att köpa en helt omaskad (helvit) duk.



SVART BAKSIDA

Filmdukar har antingen ljus baksida eller en baksida som är färgad, oftast svart. Anledningen till det svarta är att man vill ha så lite ljusgenomsläpp som möjligt. Inget ströljus skall komma till duken bakifrån, en kraftig svart baksida släpper inte igenom ljus. Opaciteten på våra dukar är minst 95%.

SAMMA FORMAT PÅ DUK OCH PROJEKTOR

Nu när ni valt ett format, köp en projektor vars bildpanel är av samma originalformat som den valda duken. Ha aldrig ett format på projektorn och ett annat på duken! Om du blandar format innebär alla inställningar en kompromiss. Om du köper samma format kommer du i alla fall ha ETT optimalt läge.

HUR STOR DUK SKA JAG HA?

De flesta som köper hemmabioanläggning tänker stort, vi vill ju att det skall kännas som på bio! Det är väl coolt med 2,5-3 meter bred bild, men får man plats med höjden? En bild på 3 meters bredd i 16:9-format är ca 1,7 meter hög, räcker takhöjden till då? Storleken skall kännas komfortabel att titta på, det enklaste sättet är naturligtvis att först köpa projektorn och efter det titta på ett par, tre filmer mot ett vitt lakan. Prova lite olika storlekar och efter stund klarnar det vilken dukstorlek som är den optimala. Man skall inte behöva vrida på huvudet när man tittar på film.

För att få en grundläggande uppfattning om hur bred duk som anses lagom stor, kan man mäta avståndet från ögat fram till duken och halvera det värdet. Detta ger ett gott riktmärke för "lagom" maxbredd på duken. Om man sitter ca 4 meter från duken så är en 2 meter bred duk ganska lagom, tvekar man tar man modellen större.

HUR HÖGT SKALL DUKEN SITTA?

När man skall titta på film är det viktigt att ha en lämplig höjd på duken i förhållande till sittplatsens höjd. Viktigt är att bilden inte hamnar för högt upp, ett problem som aktualiseras speciellt i frågan om större dukar. En enkel grundregel är att det blir bekvämt om en horisontell linje från ögonen till duken hamnar ungefär 1/3-del upp från bildens nedre kant. Detta kan dock vara svårt om man har ett vanligt vardagsrum där möbler och övrig inredning ofta är i vägen. Om man placerar dukens nedre kant på 80-110 cm över golvet så får man en bra grundhöjd att laborera ifrån.

HUR MÖRKT BEHÖVER JAG I RUMMET?

En projektorbild är mycket känsligare för ströljus än den vanliga TV:n. Det heter hemmabio och precis som ordet skvallrar handlar det om bio hemma. Och hur ljust är det i biosalongen? Det svarta i bilden är mörkt på grund av avsaknaden av ljus! Har man lampor som lyser eller mycket ljusinsläpp så kommer detta att reflekteras mot duken och helt enkelt ge "ljusare svart". Om man har mycket stort ljusinsläpp kan bilden bli svår att se. Rekommendationen är att köpa en riktig mörkläggningsgardin. Dom är lite dyrare än en vanlig rullgardin men släpper inte igenom något ljus alls. Rummet blir becksvart även mitt på en sommardag om monteringen gjorts rätt.



VAD FINNS DET FÖR DUKTYPER?

För hemmabruk är det i huvudsak tre typer av filmdukar som säljs: manuell-, motordriven- eller ramspänd duk. Vi skall gå igenom för- och nackdelar med de olika sorterna här:

MANUELL PROJEKTORDUK

Manuella dukar är förmodligen den vanligaste duktypen, vi känner igen dem från skolan. De flesta är av "rullgardinstyp", den dras ner för hand och de låses på önskad höjd. Efter användandet rullas de upp av en fjäder. En bra lösning för många, dock kan det vara lite knöligt att få ner duken ifrån taket. Med skolans klassiska "pekpinne" får man ned duken fint, frågan är bara var i vardagsrummet den har sin givna plats.



”Dukskola för hemmabio” forts.

- FÖR MANUELLA RULLDUKAR

Enkel konstruktion
Prisbilliga

- FÖR MANUELLA RULLDUKAR

Alla material som rullas kommer med tiden få böjda kanter. ”Drag- & släppskador” kan påverka duktyget. Utan ram kommer vågor med tiden, speciellt tydligt ju större dukar som används.

MOTORDRIVEN PROJEKTORDUK

En elektrisk duk fungerar på samma sätt som en manuell, förutom att man inte behöver dra ned duken för hand.

Det finns motordrivna dukar med eller utan fjärrkontroll. En del eldrivna dukar kan kopplas samman med projektorn så att duken automatiskt körs ner eller upp när projektorn slås på respektive stängs av.

Motordrivna dukar är normalt någon tusenlapp dyrare än en manuell duk.



- FÖR ELEKTRISKA DUKAR

Inget ”drag & släpp”, duktyget står sej bättre över tiden
Bekvämt med knapptryck!

- FÖR ELEKTRISKA DUKAR

Alla material som rullas kommer med tiden att få böjda kanter. Utan ram kommer vågor med tiden, speciellt tydligt på stora dukar.

RAMSPÄND DUK

Ramspända dukar är det givna valet om man kan ha ett dedikerat biorum, eller om man vill vara 100% säker på vägfri bild.

- FÖR RAMSPÄNDA DUKAR

Inga vågor, någonsin!

- FÖR RAMSPÄNDA DUKAR

Sällan att alla i familjen tycker att några m² vitt tyg i ram är snyggt hemma...

VAD HÄNDER OM JAG FÅR VÅGOR/BÖJNINGAR I BILDEN?

Det som händer när man får vågor är att snabba panoreringar vid t.ex. biljakter kan kännas lite svajiga. I övrigt så är det inte många som upplever någon större irritation. Vill man slippa vågor helt och hållet är det en ramspänd duk som gäller. Alla dukar som rullas upp på rulle kommer att få ”insvängda” kanter med tiden, tillverkarna maskar därför gärna duken (målar en svart kant ca 2,5 – 10 cm i ytterkant) så att man får ”insvängningen” utanför den aktiva bildytan.

HUR FUNKAR DET MED GAIN?

Gain är ett ord som fritt översatt till svenska betyder ”förstär-

ning”. Förr i tiden när man tittade på diabilder, super 8-filmer eller använde tidiga projektorer var lamporna inte så ljusstarka (lika med låg ansilumen). För att då få ett bra ”tryck” i bilden behövde ljuset förstärkas på filmduken. Man tog då fram speciella dukar som reflekterade (och förstärkte) ljus mycket bra. Dukarna kunde förstärka ljuset så mycket som 2-3 gånger, vilket ledde till en ljusare bild. Nackdelen med att förstärka var att ljusa partier ibland helt enkelt blev för ljusa (utfrätta). Med en sådan duk blev betraktningens vinkel väldigt snäv, ljusets reflektion fokuserades mot en tänkt mittpunkt framför duken, detta gjorde att de som satt lite för långt ut på kanten i soffan fick en sämre bild.

Nu för tiden är de flesta projektorer så ljusstarka att man inte behöver förstärka bilden alls. De flesta dukar har därför en gain på 1,0 - 1,1. Det finns också dukar som har en ljusdämpande effekt, d.v.s. negativ gain. Ett exempel på detta är en del gråa dukar med en gain på 0,8. Duken reflekterar 20% mindre ljus än vad projektorn skickar ut. De flesta av dagens projektorer har en mycket hög ljusstyrka och samtidigt en hög kontrast och behovet av en ljusdämpande duk försvinner då. Gråa dukar var mycket populära i mitten på 00-talet.

HUR FUNKAR DET MED ANSILUMEN?

Man mäter styrkan på ljus i enheten ansilumen, ju högre värde desto ljusstarkare projektor.

ANDRA DUKMATERIAL

Det finns en uppsjö av andra dukmaterial med specialfunktioner, t.ex. ett duktyg som kallas Acoustic som lämpar sej för placering framför högtalare. Dukväven har tusentals små hål som släpper igenom ljudet utan att det påverkar bilden nämnvärt. Exempelen är många men vi väljer att inte ta upp annat än ”mainstream”-produkterna här.

HEMMABIO, VARDAGSRUMMET OCH RESPEKTIVE.

Det är inte alltid lätt att komma överens om vad som ska få komma in i vardagsrummet. Det räcker inte med att ha råd att köpa projektor och duk. Familjen och ens respektive vill kanske ha ett rum som också i övrigt fungerar. Sladdar, filmdukar, projektorer och dylikt skall helst inte synas eller åtminstone smälta bra in med övrigt möblemang. Av detta skäl kan det vara svårt att få in en ramspänd duk i ett normalt vardagsrum, och ärligt talat så är det inte så snyggt med ett par kvadratmeter vitt

tyg mitt på väggen. Man missar sällan att se en sådan ”tavla”... Man kan välja att köpa snyggt designade produkter för att få dom att passa bra in i ett välmöblerat hem. Man kan också välja varianten att ta en produkt som inte syns så mycket. En vit dukkassett som monteras mot taket kan smälta in och vara ”osynlig” tills dess att

duken rullas ut. Fundera igenom hur ni vill ha det hemma.

ATT MONTERA FILMDUK

När valet är klart och filmduken inhandlats så skall den monteras hemma. Det finns tre vanliga varianter för upphängning av manuella och elektriska rulldukar.

Upphängning i filmdukskåpan med en ögla som monteras mot en krok. Kroken fästes i vägg eller tak. Om man vill ha ut

duken en bit från väggen finns det speciella konsoler för detta ändamål.

Integrerade monteringsfästen i ändarna på duken. Dukens bredd bestämmer var dessa monteras.

Justerbara monteringsfästen. Med dessa kan man först sätta upp fästena och därefter ”knäppa” fast duken. Dessa fästen kan placeras på valfritt avstånd från dukändarna, normalt rekommenderas 10-40 cm från änden för bästa balans. Nästan alla Kingpins dukar har denna typen av fästen!



FORMAT

Att välja format är inte speciellt svårt, om man vet vad man vill ha... Men är det lite osäkert så finns det några grejer att fundera över! För de flesta som skall ha en hemmabio så är det 16:9-format som gäller. Och tittar man på ett konferensrum så är det normalt 1:1- eller 16:10-formatet.

Dessa två är också de vanligaste formaten, siffrorna motsvarar bildrutans bredd i förhållande till dess höjd. En enkel tumregel är att dukens format bör vara samma som projektorns bildpanel.

1:1 används mest till i konferensrum där man skall kunna visa många olika typer av presentationer och filmer. Vi har 1:1-formatsdukar i kategorierna motordrivna projektordukar och manuella projektordukar.

4:3 är det gamla TV-formatet som inte används längre.

16:10 det formatet för kontorsprojektörer som också används på de flesta bärbara laptops. Vi har 16:10-formatsdukar i kategorin motordrivna projektordukar, ramspända projektordukar och manuella projektordukar.

16:9 är widescreen och formatet som de flesta TV-apparater (och DVD-filmer) använder. Vi har 16:9-formatsdukar i kategorin motordrivna projektordukar, ramspända projektordukar och manuella projektordukar.

2,35:1 är formatet på riktig biofilm, riktigt bred bild med låg höjd. Vi har inga projektordukar med detta formatet längre.

1:1-format

Används normalt i konferensrum.

4:3-format

Gamls TV-formatet som inte används längre.

16:10-format

Används normalt i konferensrum.

16:9-format

Används normalt i hemmabio för film och TV.

2.35:1-format

Används normalt i hemmabio / biosalonger.

TANKAR OM BILDSTORLEK

Hur stor bild man vill ha när man tittar på film är rätt så individuellt! Men det finns riktlinjer där de flesta tycker att det blir bekvämt. Det de flesta upplever som mest rätt är när dukens bredd är ungefär hälften av det avstånd där de sitter och tittar. Sitter man exempelvis 4 meter ifrån väggen bör duken vara cirka 2 meter bred. En del vill sitta närmare för att verkligen få hela bilden i synfältet! Dock är dessa de generella måtten för att man inte skall behöva flytta ögat över bilden utan att få med allt utan en flackande blick! Vill du kolla hur du skall ha det i ditt rum, scanna qr-koden nedan och räkna ut minimi, max och optimal bildstorlek för dina förutsättningar.

HUR LÅNGT IFRÅN SKALL DÅ PROJEKTORN SITTA FRÅN DUKEN?

Ja, det är tyvärr olika beroende på vilken projektor-modell man använder. Så kolla i specifikationerna för din projektor. Men generellt brukar projektorn sitta ungefär där du själv skall sitta fast en bit upp i taket! Så vid 2 meters bild, så placeras projektorn 4 meter ifrån! Men som sagt det är olika på alla projektorer! Och är den en kortskjutande projektor så placeras den ofta 40-80 cm ifrån duken!

STORLEK PÅ BILD

Ett enkelt sätt att prova vilken storlek du bör ha på din duk, är att projicera bilden mot väggen där du skall sätta duken. Montera upp ett vitt lakan och känn efter vad som passar dej och dina nära bäst! Utgå ifrån riktlinjerna och justera lite upp och ned i storlek. Om du hamnar väldigt långt från riktlinjerna skall du tänka på att det kan bli jobbigt för kompisar som kommer på besök... Men hemmabio skall vara stort och vi ser att storleken på bild blir större för varje år, det hänger ihop med vilken ljusstyrka och kvalitet som projektorerna kan leverera!

JU STÖRRE BILD, DESTO SÄMRE LJUSTRYCK!

När man drar upp en bild till största möjliga storlek, då skall man också vara medveten om att man sänker ljusstyrkan på varje enskild kvadratcentimeter. Om projektorn levererar 2000 ansilumen på en 90" bild. Så kommer samma ljusstyrka "spridas" ut på den större ytan. Och en ytan blir väldigt mycket större snabbt vid större duk. En 90" duk är 200 x 112,5 cm, vilket gör 2,25 kvm. En 117" duk är 260 x 146,3 cm, vilket gör 3,8 kvm. Så 30% högre tum-storlek ger nästan 70% större yta.

Om vi har 2000 ansilumen på 2,25 kvm, då har vi 888 ansilumen per kvm. Räkna vi om det på 3,8 kvm så har vi 526 ansilumen per kvm. Vilket är ca 40% lägre ljustryck per kvm! Så den projektorn ni testat och sett hur bra den lyser på en 90" bild kanske inte är alls lika bra på en större duk!

Scanna för att komma till vårt verktyg där du kan räkna ut optimal bildstorlek för ditt rum.



MOTORDRIVNA PROJEKTORDUKAR

Motordrivna projektordukar är det som säljer bäst av filmdukar på marknaden idag. Och det finns många anledningar till detta, en av de största fördelarna är att inte behöva ha en stor vit yta i ditt vardagsrum när man inte tittar på film. Sedan är utbudet och valmöjligheterna också väldigt stora när det gäller den här typen av dukar. Det finns många varianter så de flesta behov går att tillfredsställa! Vill man köpa en projektorduk i större storlek (läs större än 110") så krävs nästan en motordriven för att klara av alla kvalitetskrav och inte få en duk med för mycket vågor.

Vårt sortiment av motordrivna projektordukar innehåller fem olika serier för några olika användningsområden. Tittar man för hemmabio så finns fem olika serier: Crown Electric Screen, Ellipse Electric Screen och Blackline Electric Screen, Alpha Electric Screen samt Motordriven Elektrisk Filmduk. Tittar man för kontorsanvändning så finns tre olika serier: Ellipse Electric Screen,

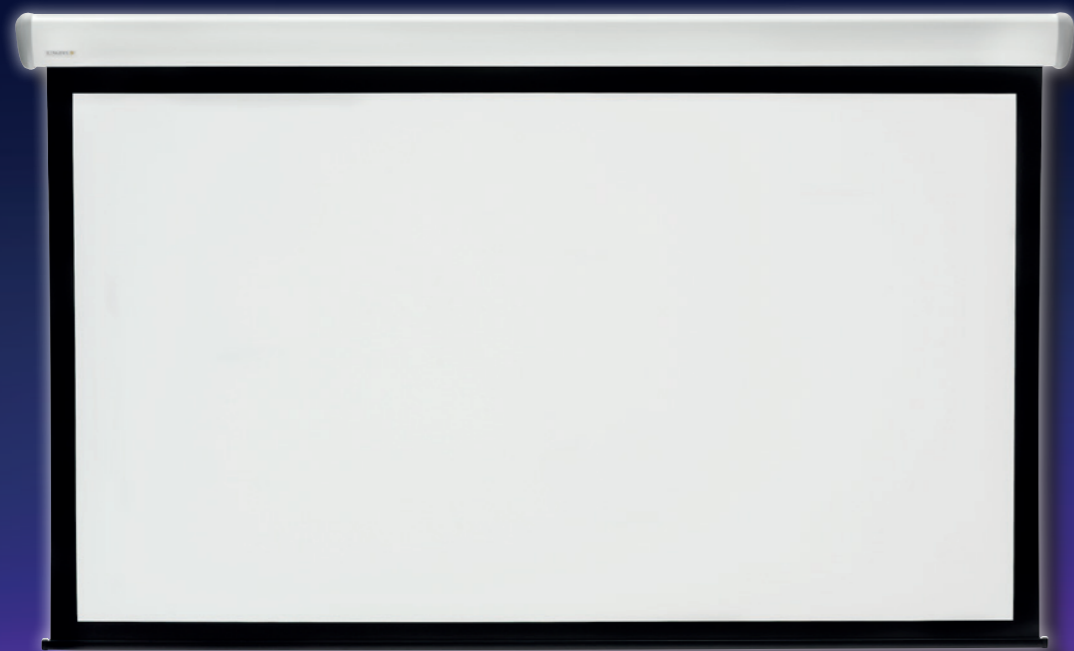
Inceiling Electric Screen och Big Size Screen. Och om vi tittar på bara på storformat (läs storlekar över 4 meters bredd) för offentlig miljö för så har vi Big Size Screen.

En motordriven projektorduk kan monteras i tak eller på vägg och dessutom finns en modell om man vill bygga in projektorduken i taket; InCeiling Electric Screen. De flesta av våra modeller finns i 16:9-format (hemmabio) men många går också att få i 1:1- eller 16:10-format (offentlig miljö).

Till alla våra motordrivna projektordukar (förutom Big Size Screen) så ingår vårt fjärrkontrolls system. Med detta styr du duken med den medföljande handkontrollen (RF), eller programmerar in en egen IR kontroll, kopplar in Line IR för externa styrsystem (typ Neets, AMX eller Crestron), använder 12 volt trigger (ca 70 % av dagens projektorer har denna funktion) eller styr med externa slutningar (I/O)!



Crown Electric Screen



(CES-SERIEN)



MOTORDRIVEN PROJEKTORDUK – CES-SERIEN

Motordriven projektorduk som är smart designad, duktyget kommer ut fram-till på dukkassetten. Tack vare detta skapas ett mellanrum på ca 7 cm mellan väggen och duken vilket gör att du på ett enkelt sätt kan hänga Crown både ovanför tavlor och whiteboards. Detta är något som är mycket bra i hem där man inte vill ha en 2-3 kvm stor vit yta utan hellre har det snyggt designat hemma!



Scanna för mer info

Duken finns i 210, 240 och 270 cm bredd.
16:9-format

Blackline Electric Screen



(BLS-SERIEN)



MOTORDRIVEN PROJEKTORDUK – BLS-SERIEN

Blackline Electric Screen är specialdesignad för hemmabio, men passar även offentlig miljö där du vill ha en kaxigare design. Den ellipsformade kassetten är elegant och diskret i sitt utförande. Den här projektorduken har en helsvart kassett som passar fantastiskt i många moderna miljöer. Oavsett om du bygger ett litet intimt hemmabiorum eller slår på stort och vill kunna få in hela släkten så finns BLS i en storlek som passar dig.



Scanna för mer info

Duken finns i 210, 240, 270 och 300 cm bredd.
16:9-format

Ellipse Electric Screen, ram

Ellipse Electric Screen, vit



(EES-SERIEN)



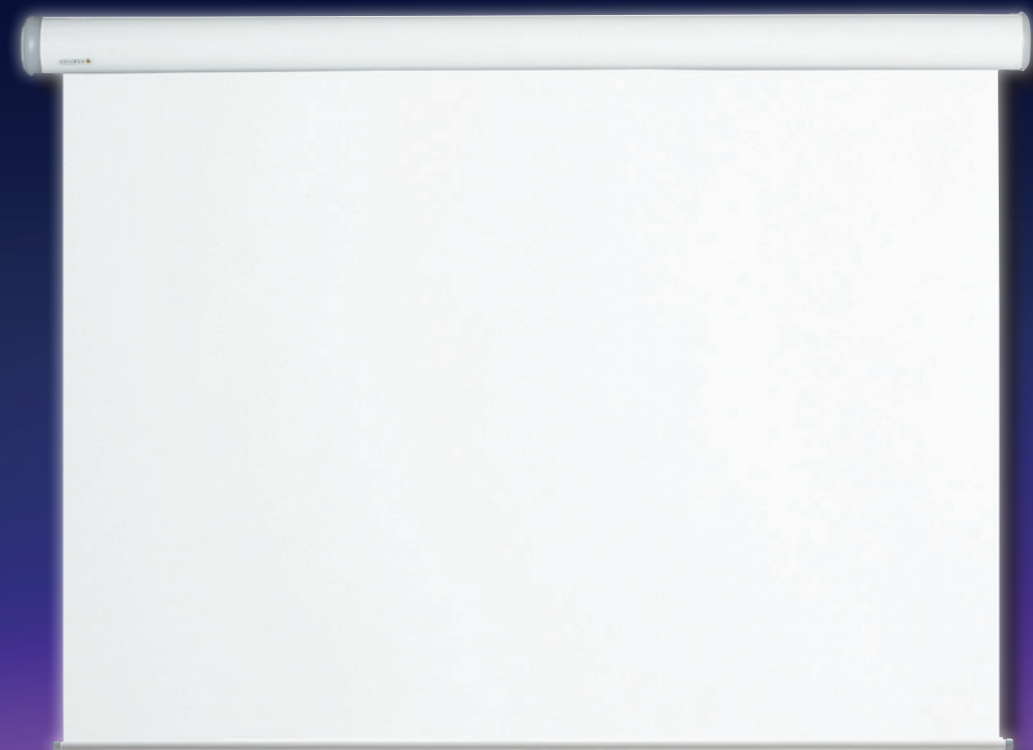
MOTORDRIVEN PROJEKTORDUK – EES-SERIEN

Den ellipsformade kassetten är elegant och diskret i sitt utförande, detta tack vare de mjuka formerna i den strängsprutade aluminiumkassetten. Ellipse duken med svart ram runt bildytan är gjord för att passa i alla hem. Montering av denna duken kan göras i tak eller på vägg.



Scanna för mer info

Duken finns i 210, 240, 270 och 300 cm bredd.
16:9 och 16:10-format



(EES-SERIEN)



MOTORDRIVEN PROJEKTORDUK – EES-SERIEN

Motordriven projektorduk som är smart designad, duktyget kommer ut fram-till på dukkassetten. Tack vare detta skapas ett mellanrum på ca 7 cm mellan väggen och duken vilket gör att du på ett enkelt sätt kan hänga Crown både ovanför tavlor och whiteboards. Detta är något som är mycket bra i hem där man inte vill ha en 2-3 kvm stor vit yta utan hellre har det snyggt designat hemma!



Scanna för mer info

Duken finns i 210, 240, 270 och 300 cm bredd.
1:1-format

Alpha Electric Screen

Motoriserad El Filmduk



(AES-SERIEN)



MOTORDRIVEN PROJEKTORDUK – AES-SERIEN

Denna filmduk har vår minsta och nättaste kassett, med endast 70 x 67 mm passar den där du vill ha en så nätt och "osynlig" installation som möjligt! Alpha är specialdesignad för hemmabio. Monteringsystemet gör att duken passar att placera på vägg eller i tak. Finns endast i 210-16:9 (90"). En komplett duk där allt ingår till ett fantastiskt pris.

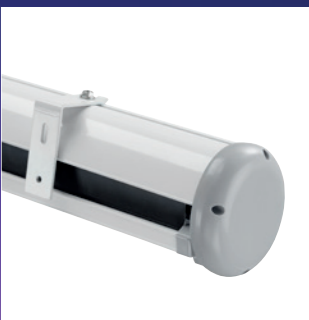


Scanna för mer info

Duken finns i 210 cm bredd.
16:9-format



(MEF-SERIEN)



MOTORDRIVEN PROJEKTORDUK – MEF-SERIEN

Denna filmduk är elegant och diskret i sitt ellipsformade utförande. MEF är specialdesignad för hemmabio. MEF-duken har inbyggd mottagare för fjärrkontrollen i motorn och en handkontroll för att styra duken upp och ned. Sladden från motorn är ca 2,5 meter lång och har en stickkontakt i änden. Duken har en kort blackdrop ovanför bildytan.

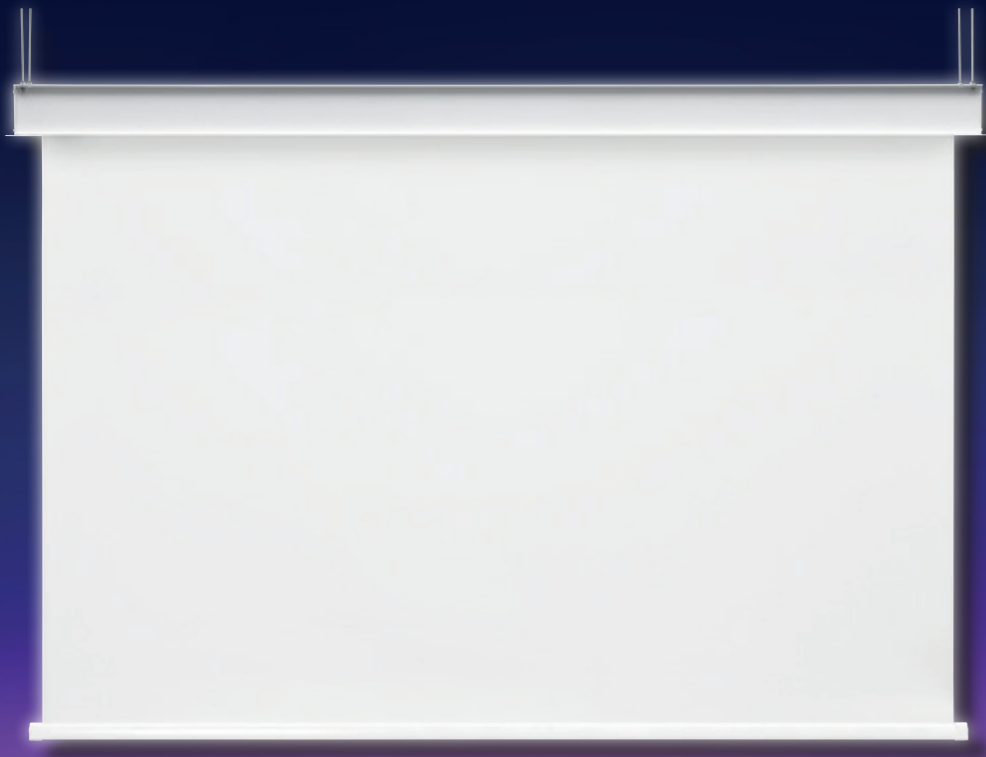


Scanna för mer info

Duken finns i 180, 210 och 240 cm bredd.
16:9-format

InCeiling Electric Screen

Big Size Screen



(IES-SERIEN)



MOTORDRIVEN PROJEKTORDUK – ICS-SERIEN

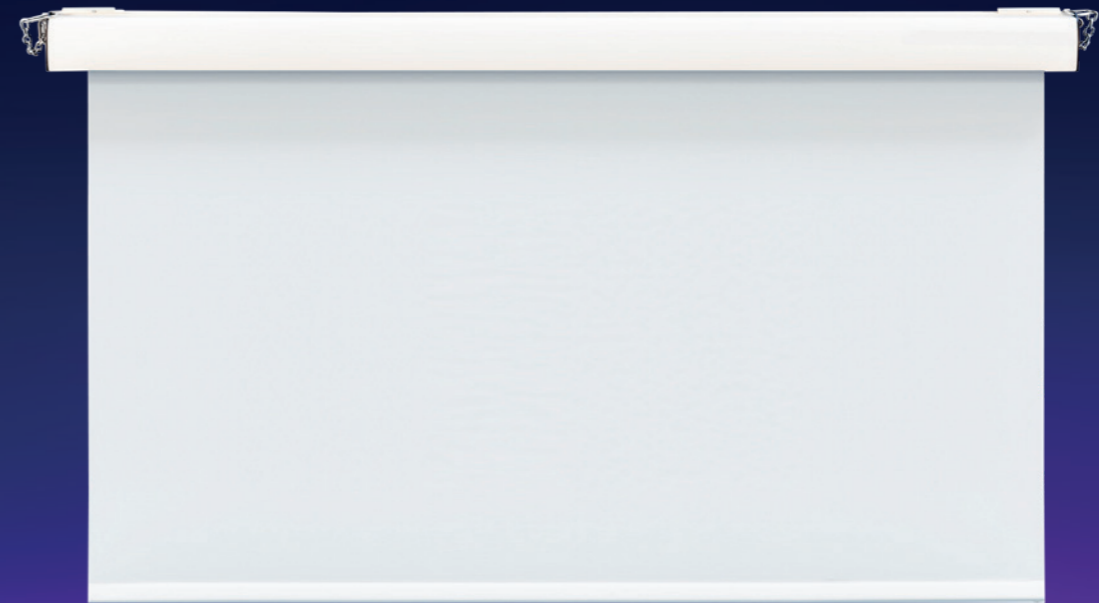
När du behöver montera duken "osynligt" uppe i taket är Inceiling duken produkten du skall ha. Duken monteras som en del av ditt innertak i hemmet eller på kontoret, och du ser den bara vid nedhissning inför presentationer eller filmkvällen.

Kassetten är tillverkad i aluminium och ger en hög kvalitetskänsla. När den nedre duktyngden går upp i kassetten så lägger den sej i och döljer öppningen.

Duken finns i 210 och 240 cm bredd.
1:1-format



Scanna för mer info



(BSS-SERIEN)



MOTORDRIVEN PROJEKTORDUK – BSS-SERIEN

Detta är proffsduken för stora presentationer. Denna duk passar bra i offentlig miljö som aulor, sporthallar, större mötesrum eller föreläsningssalar. Mekaniken i denna duk är tillverkat helt i aluminium med en matt vit kassett.

Dessa stora projektordukar har M1/B1 OCH M2/B2 klassning (brandklass).

Duken finns i 400, 500 och 600 cm bredd.
Beställningssortiment upp till 12 meter.
1:1, 16:9, 16:10 och 2.35:1-format



Scanna för mer info

RAMSPÄNDA PROJEKTORIDUKAR



Ramspända projektordukar är ett bra alternativ om man har ett rum helt avsatt för filmvisningar. Men en fast duk så får du alltid 100 % plan bildyta och detta ger naturligtvis en oslagbar upplevelse! Att ha ett dedikerat rum är ju svårt för många, men kan man ha en ramspänd projektordukar är detta det bästa alternativet!

Vi har tre typer av dessa dukar och det är "vanliga" med svart ram som heter Velvet Frame Screen, ramlösa dukar (bara vit yta utan yttre ram) som heter Design Frameless Screen och ALR-dukar (Ambient Light Resistant)

Ramspända projektordukar är ett bra alternativ om man har ett rum helt avsatt för filmvisningar. Men en fast duk så får du alltid 100 % plan bildyta och detta ger naturligtvis en oslagbar upplevelse! Att ha ett dedikerat rum är ju svårt för många, men kan man ha en ramspänd projektordukar är detta det bästa alternativet!

Vi har tre typer av dessa dukar och det är "vanliga" med svart ram som heter Velvet Frame Screen, ramlösa dukar (bara vit yta utan yttre ram) som heter Design Frameless Screen och ALR-dukar (Ambient Light Resistant) detta är en funktionsduk där ljus i rummet blockeras och du inte behöver mörklägga men ändå få en bra bild. Denna heter Short Throw Frame Screen.

Generellt kan vi säga att våra dukar spänner mellan 200 cm upp till 600 cm bildbredd, detta är ca 90" upp till 266". När man planerar en duk till sin hemmabio eller vardagsrum är det viktigt att tänka på att få plats med duken... Många tänker att stort är coolt och det är det, men när man går upp i storlek så behöver man även ha en bra takhöjd i rummet!

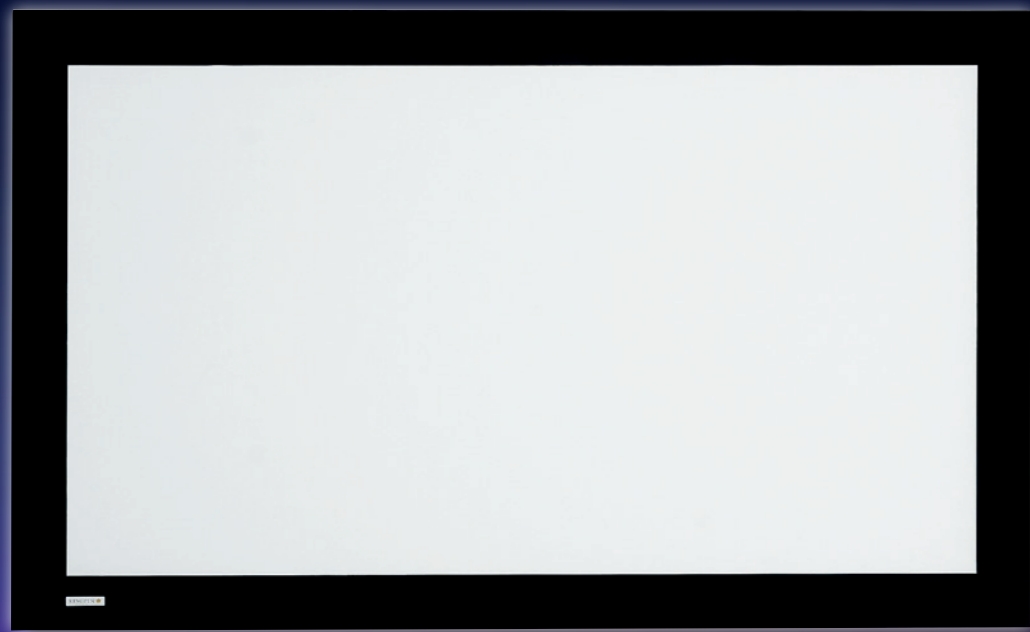
Beroende på vilken projektor du har så kan ramspänd projektorduk vara ett "tvång". Ett sådant tillfälle är när du har någon form av kortskjutande projektor. Det finns kortskjutande projektorer och ultra kortskjutande projektorer och skillnaden mellan dessa är hur långt från bildytan som projektorn skall placeras. Ju närmare man placerar projektorn desto planare projektorduk behöver man ha! Därför passar dessa projektorer dåligt med "vanliga" upprullade projektordukar då dessa sällan är helt plana.

Duktygen som används i de klassiska ramspända projektordukarna är lite elastiska och spänns ut i ramen och blir då helt plana. När det gäller Short Throw Frame Screen så är det även här ett stumt duktyg med öljetter i och dessa spänns ut med en liten fjäder i ramen!

När man fått upp sin ramspända projektorduk på väggen, då är det bara att sätta sig i soffan och njuta av en film, det är ju trots allt det som är slutmålet och det viktiga med detta!

Velvet Frame Screen

Short Throw Frame Screen



(VFS-SERIEN)



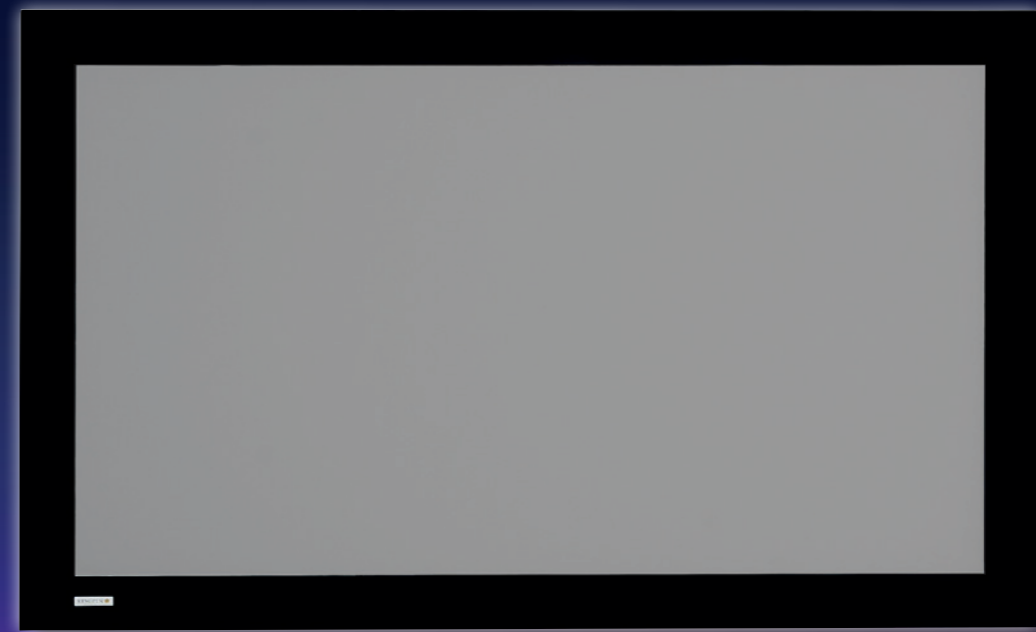
RAMSPÄND PROJEKTORDUK – VFS-SERIEN

Velvet Frame Screens är en speciellt framtagen ramspänd duk för optimal bildåtergivning. Ramen är täckt med sammet som förhindrar eventuella störande ljusreflektioner. Duktyget har bra och naturliga färg- och ljusegenskaper. Vi rekommenderar denna duk varmt för alla filmfantaster som är ute efter en garanterat vågfri duk. Denna duk passar utmärkt ihop med kortskjutande projektorer (vilket inte vanliga rulldukar gör)!



Scanna för mer info

Duken finns i 210, 240, 270, 300 och 400 cm bredd.
16:9 och 16:10-format



(SFS-SERIEN)



RAMSPÄND PROJEKTORDUK – SFS-SERIEN

Denna ramspända projektorduk är värstingen i Kingpin Screens sortiment. Den här duken är av typen Ambient Light Rejecting, en så kallad ALR-duk. Det betyder att den är speciellt framtagen för optimal bildåtergivning i ljusa miljöer. Du kan använda rummet även om solljuset lyser in. Ramen runt filmduken är täckt med sammet som "äter" och dämpar ut ljus. Denna duk är byggd för kortskjutande projektorer och fungerar inte till långskjutande projektorer.



Scanna för mer info

Duken finns i 210, 240 och 270 cm bredd.
16:9-format

Design Frameless Screen

Quick Flex Screen



(DFS-SERIEN)



RAMSPÄND PROJEKTORDUK – DFS-SERIEN

Detta är en mycket speciellt ramspänd duk, där vi gjort den helt utan yttre ram. Detta gör att bildytan täcker hela framsidan. För att få detta bygger vi en ram som vi sedan spänner ett duktyg runt. Vill man ha en miljö som är minimalistisk, futuristisk och supermodern, då passar denna duken riktigt bra. Denna duk passar utmärkt ihop med kortskjutande projektorer (vilket inte vanliga rulldukar gör)!

Duken finns i 210, 240, 270 och 300 cm bredd.
16:9-format



Scanna för mer info



(QFS-SERIEN)



RAMSPÄND PROJEKTORDUK – QFS-SERIEN

En enkel och flexibel projektorduk att ha med till presentationer och filmvisningar när du är borta från hemmet eller kontoret. Projektorduken monterar du upp eller ned på 5-10 minuter. Det finns inga delar som är längre än 120 cm och du bär med dig den i den snygga och vadderade väskan som ingår i priset.

Duken finns i 210 cm bredd.
16:9-format



Scanna för mer info

Foldable Frame Screen

Duktyg till FFS



(FFS-SERIEN)



RAMSPÄND PROJEKTORDUK – FFS-SERIEN

Om du behöver en stor duk som är enkel att transportera mellan möten, då är detta ditt naturliga val. Foldable Frame Screen är enkel att montera och att ta isär. Ett frontprojektionsduktyg ingår i setet tillsammans med en enklare nylonväska (väska ingår ej till FFS230-16:9). Detta är en mycket vanlig duktyp för uthyrning, skolor och publika miljöer när man vill visa film/presentationer för större grupper.



Scanna för mer info

Duken finns i 305, 406, 506 och 600 cm bredd.
16:9-format



(FABR-SERIEN)

RAMSPÄND PROJEKTORDUK – FABR-SERIEN

På denna sida hittar du "lösa" DUKTYG till Foldable Frame Screen (inte hela produkten). Duktygen finns till alla storlekar och format som vi säljer. Det finns både Frontprojection (FP) och Backprojectiontyg (BP). Materialet till filmduken är gjort av PVC, ett starkt och hållbart material som håller sej väl över tid.



Scanna för mer info

Duken finns i 305, 406, 506 och 600 cm bredd.
Front- och backprojection.
16:9-format

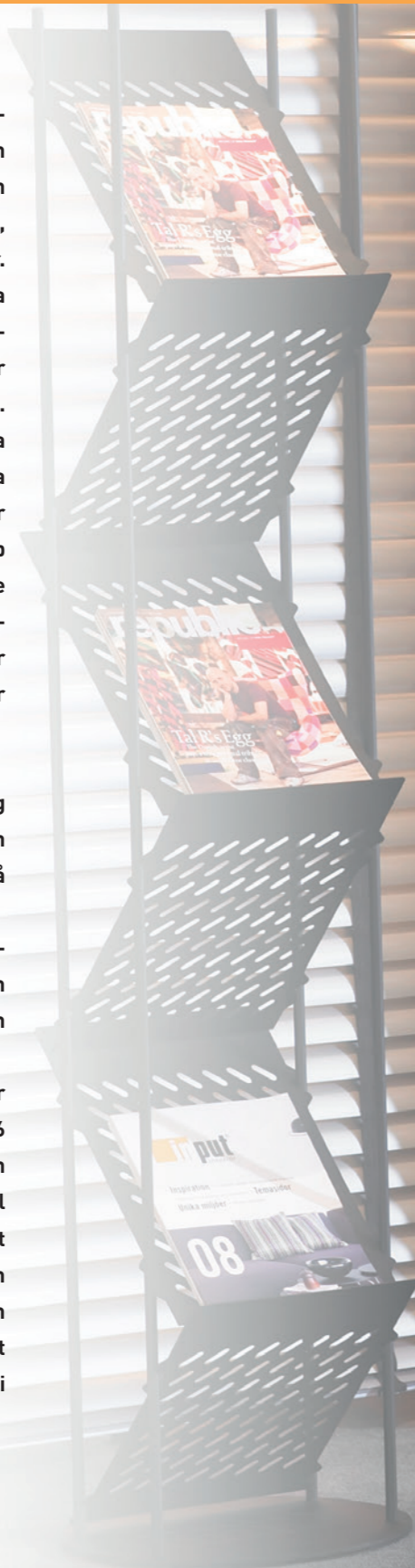
MANUELLA PROJEKTORIDUKAR

Manuella Projektordukar är den prisbilligaste duktypen och anledningen till detta är dess enkla konstruktion som gör att man slipper elektronik, motorer och kostsamma certifieringar. Produktkategorin innehåller några olika typer av duk, rullbara projektor- dukar, bordsstående projektor- dukar, samt projektor- dukar på stativ/ställ. Samtliga är rätt så enkla att handha och snabba att montera för kunna använda. Inga krångliga inställningar utan i stort är det bara att montera upp och använda direkt! En del tillverkare använder enklare och billigare duk- material, men på Kingpin Screens kör vi med Glasfiberduktyg även på vår enklare Lite Manual Screen!

Lite Manual Screen som sitter på vägg eller i tak. Pull Up Screen som är en bärbar duk du monterar upp på sekunder.

Tripod Screen med det klassiska trebensstativet. Quick Frame Screen om du skall ha en tillfällig presentation /filmvisning.

Foldable Frame Screen som passar fint om man behöver en stor duk 3-6 meter bred och behöver ha med den till många olika platser, men ändå vill rigga upp duken på 5 minuter! Och sist och minst vår bordsstående duk som heter Tabletop Projection Screen som passar med en miniprojektor på det mindre säljmötet eller varför inte i förtältet på husvagnen!



Lite Manual Screen



(LMS-SERIEN)



MANUELL PROJEKTORDUK – LMS-SERIEN

LITE är en enklare duk med en lite mindre kassett som är anpassad för såväl hemmabio som kontor och skola. Monteringsystemet är enkelt att använda och passar även till de flesta skensystem på marknaden. En enkel men robust duk för dej som inte vill spara på annat än pengar.



Scanna för mer info

Duken finns i 180, 210 och 240 cm bredd.
16:9, 16:10 och 1:1-format

Pull Up Screen



(PS-SERIEN)



MANUELL PROJEKTORDUK – PS-SERIEN

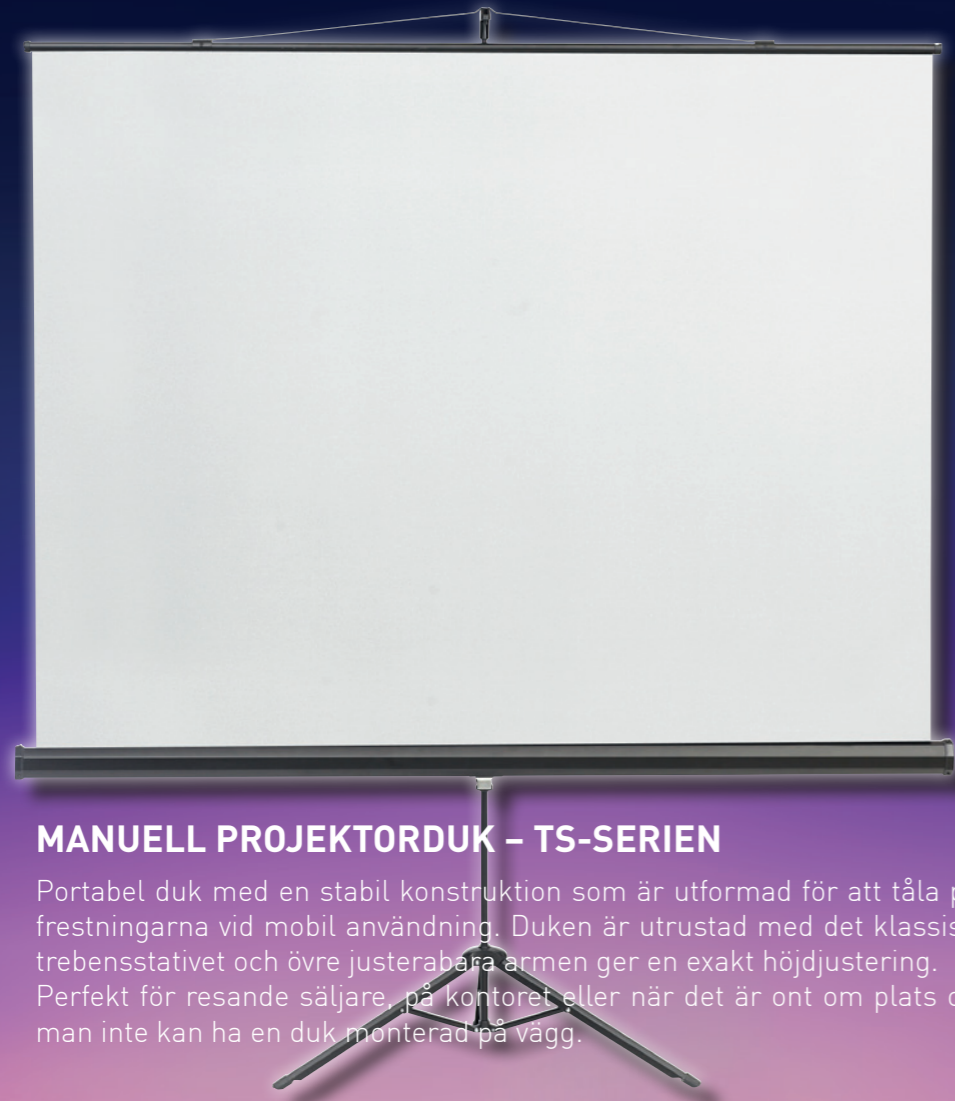
Portabel duk försedd med en stabil konstruktion som är utformad för att tåla påfrestningarna vid mobil användning. Duken är utrustad med gasdämpare för exakt höjjustering. Perfekt för resande säljare eller när det är ont om plats, eller kanske hemma om man inte vill eller kan ha en duk uppmonterad på vägg.



Scanna för mer info

Duken finns i 170 och 200 cm bredd.
16:9 och 16:10-format

Tripod Screen



MANUELL PROJEKTORDUK – TS-SERIEN

Portabel duk med en stabil konstruktion som är utformad för att tåla påfrestningarna vid mobil användning. Duken är utrustad med det klassiska trebensstativet och övre justerbara armen ger en exakt höjjustering. Perfekt för resande säljare, på kontoret eller när det är ont om plats och man inte kan ha en duk monterad på vägg.

Duken finns i 150, 180 och 200 cm bredd.
1:1-format

[TS-SERIEN]



Scanna för mer info

Tabletop Projection Screen

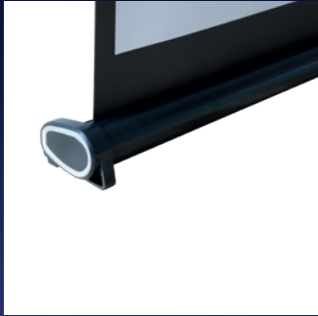


MANUELL PROJEKTORDUK – TPS-SERIEN

En portabel projektorduk för uppställning på bord, perfekt för den resande säljaren eller för filmvisning på resa. Kombinera ihop med en miniprojektor så kan ni se film var som helst! Finns i tre storlekar 30", 40" eller 50" i 16:9-format! Minsta duken är helvitt duktyg, medans 40" och 50" har en svart ram. Duken skjutes ihop i kassetten när den inte används! Om du behöver en liten projektorduk så är denna nåt för dig. Helt enkelt en snygg och praktisk portabel projektorduk i minimalt format!

Duken finns i 30", 40" och 50".
16:9-format

[TPS-SERIEN]



Scanna för mer info

PROJEKTORSTATIV

Projektorstativ behöver du för att montera upp projektorn i taket eller på väggen. Du skall på ett lätt sätt kunna justera in bilden, gömma kablar och dessutom skall de vara estetiskt tilltalande...

Vi har två serier med stativ Vertical Projector Mount (VPM-Serien) och Professional Projector Mount (PPM-serien).

VPM-serien är små nätta stativ i kortare längder som du monterar i plana tak. I denna serien finns det även ett stativ som du monterar ut från vägg.

PPM-serien är ett stativ för längre längder (30-110 cm) där men i röret har ett cable-management-system. Du kan helt enkelt dra ina sladdar dolda i röret och få en riktigt snygg montering. Takplattan till stativet är också vinklingsbar vilket gör att du kan montera detta stativ i snedtak!

Och sist har vi det ett enkelt prisbilligt stativ som också är det kortaste stativet hos oss, bara 8 cm från tak till projektor, det heter EZ-UP!

Profesionals Projector Mount



[PPM-SERIEN]



PROJEKTORSTATIV – PPM-SERIEN

PROFESSIONAL är en serie universella stativ för projektorer. Modern design och enkel montering gör stativen till ett bra och prisvärt alternativ. Våra professional-stativ har en takplatta som går att tilla upp till 45°, detta gör det möjligt att installera projektorn i ett snedtak. Kabel management system gör det möjligt att i röret gömma sina sladdar för en snygg och ren installation!

Stativen finns i 30-44, 50-75 och 70-117 cm längd.
Silver och vitt.



Scanna för mer info

Vertical Projector Mount (tak)



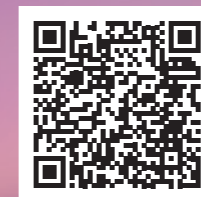
[VPM-SERIEN]



PROJEKTORSTATIV – VPM-SERIEN (TAK)

VERTICAL är en serie universella stativ för projektorer. Stativen här monteras i tak. Modern design och enkel montering gör stativen till ett bra och prisvärt alternativ.

Stativen finns i 14 och 23-35 cm längd.
Silver samt vitt och svart i 14 cm längd.



Scanna för mer info

Vertical Projector Mount (vägg)

[VPM-W-SERIEN]



PROJEKTORSTATIV – VPM-SERIEN (VÄGG)

VERTICAL är en serie universella stativ för projektorer. Stativen här monteras på vägg. Modern design och enkel montering gör stativen till ett bra och prisvärt alternativ.



Scanna för mer info

Stativet finns i 23-35 cm längd.
Silver

EZ-UP Takstativ

[VPM-SERIEN]



PROJEKTORSTATIV – EZ-UP-SERIEN

EZ-UP är ett universalfäste för projektorer. Stativet monteras i tak. Snygg design och enkel montering gör stativet till ett mycket bra och budget alternativ. Detta är vårt kortaste stativ som passar dig som vill ha en väldigt taknära montering.



Scanna för mer info

Stativet finns i 8 cm längd.
Svart

ÖVRIGA TILLBEHÖR

Till din hemmabio kanske du vill bygga automation så du kan imponera lite på kompisarna. Här under våra övriga tillbehör hittar du det och även ett väggfäste om du behöver få ut din projektorduk från väggen.

Vårt sprillans nyastyrssystem KP400A kommer som ett tillbehör som du kan uppgradera din befintliga duk med (passar till alla fabrikat) och med det kan du styra din projektorduk (eller markis om du hellre vill det) med vår app, via 12 volt trigger, IR eller Line IR och via vanliga slutningar (I/O).

Om du har en Kingpinduk sedan tidigare och vill att den går ned med automatik så kan du köpa till vår Autotrigger KP500A. Den tar över fjärrkontrollsfunktionen och skickar ned duken när du startar projektorn och när du stängt av den så går duken upp igen!

Kul, coolt och smidigt med våra tillbehör.
Du kanske skulle ha nåt?



Remote Control System



(KP400A)



Här ser du några av de olika monteringsalternativen för sladdarna.

STYRSYSTEM FÖR MOTORDRIVNA DUKAR – KP400A

Kingpins fjärrkontrollsystem styr din filmduk på många olika sätt. Den medföljande handkontrollen är av RF-typ. På mottagaren sitter ett IR-öga, via detta kan man styra duken med standard-koder eller via koder man själv programmerar. Vill man koppla in duken mot ett styrsystem (t.ex. Crestron) gör man det via Line-IR (2-tråds). Du kan också styra duken med din mobil/tablet via Bluetooth genom Kingpin Screens App.

På många projektorer finns en 12-volts trigger-utgång, om den anslutes till kontrollboxen går duken ned automatiskt när projektorn startas och upp när den stängs av. Vår nya funktion är att styra från styrsystem via "contact closure" från I/O eller liknande.



Scanna för mer info

Auto Trigger RF



(KP500A)

AUTO TRIGGER SYSTEM – KP500A

Auto Trigger RF är till för dej som vill styra din filmduk automatiskt. När du startar din projektor går duken ned och när du stänger av projektorn går duken upp. Funktionsmässigt känner den av när din projektor drar ström eller när strömförbrukningen upphör, en RF-signal skickas då till mottagaren.

Denna produkt fungerar ihop med KP300A (KP200A) samt till KP400A (KP400A-R).



Scanna för mer info

Screen Bracket

(SB230-W)



UPPHÄNGNINGS FÄSTE – SB230-W

Screen Bracket är ett fäste för filmdukar när man vill att duken kommer ut från väggen. Stativen monteras mot vägg. Snygg och diskret design med enkel montering gör stativen till ett bra och prisvärt alternativ. Stativets utbyggnadslängd är 23 cm. Stativet är universalt och passar till hela Kingpins sortiment av dukar (som har takmontering). Vid montering av dukfästet skall detta monteras som om det monteras i tak, på undersidan av stativet. Stativen är testade för att bära en vikt upp till 20 kg/par.

Stativet är 23 cm långt.
Vitt.



Scanna för mer info

YOUTUBE



För att allt skall vara enkelt för dig som kund har vi gjort ett antal videor som vi lagt upp på vår kanal på YouTube. Där har vi genomgångar av varje produkt som vi gjort, tex:

- Crown Electric Screen
- Tabeltop Projection Screen

Vi berättar om för och nackdelar med de olika produkt-kategorier så som:

- Manuella Projektordukar
- Motordrivna Projektordukar
- Ramspända projektordukar

Du kan få se hur en filmduk ser ut när man plockar isär den, du kan få se lite unboxing av produkter och vi förklarar även lite mer om begrepp som kan vara krångliga tex:

- Vad är Gain?
- Vilket format skall man ha?

Du hittar också praktiska tips om hur du ställer in ändlägena på en motordriven projektorduk, hur du programmerar in fjärrkontrollen eller kopplar ihop din auto trigger med projektorn!

Dyk in och titta igenom filmerna vi gjort för att förstå allt med projektordukar lite bättre!



Kingpin Screens
YouTube-kanal.



MOVIE

Night



KP Trading i Borås AB / Kingpin Screens

Besök: Bryggaregatan 10b, 503 38 Borås

Post: Trandareds Ring 3c, 507 61 Borås

Växel: +46 33 152290 (08.00 - 17.00/16.00)

Mail: info@kingpinscreens.com

www.kingpinscreens.com

Du når oss oftast via vår chat på hemsidan också...

www.youtube.com/@kingpinscreensSWE

